


La LPO Bourgogne-Franche-Comté

bfc@lpo.fr • <https://bourgogne-franche-comte.lpo.fr> • 

Site de Côte-d'Or

Siège social • 3, allée Célestin Freinet
21 240 TALANT • 03 80 56 27 02
cote-dor@lpo.fr

Site de Franche-Comté

Maison de l'environnement
7, rue Voirin • 25 000 BESANÇON
03 81 50 43 10 • franche-comte@lpo.fr

Site de Saône-et-Loire

6, rue Pierre Semard
71 880 CHÂTENAY-LE-ROYAL
03 85 48 77 70 • saone-et-loire@lpo.fr

Site de l'Yonne

14, avenue Courbet • 89 000 AUXERRE
03 86 42 93 47 • yonne@lpo.fr

La LPO France est une association reconnue d'utilité publique

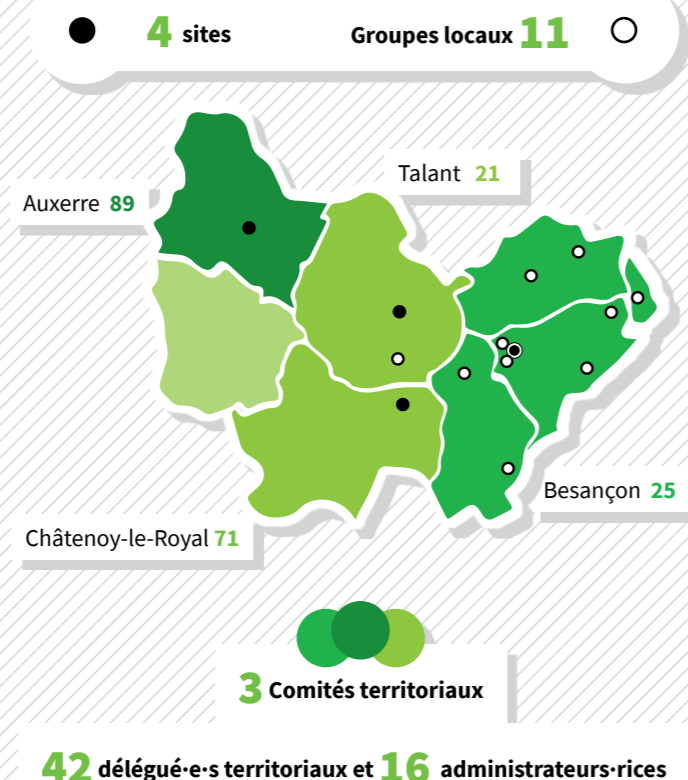
Photo de couverture : Chevêche d'Athéna © Pierre Aghetti. Conception © Service Éditions LPO, réalisation © LPO BFC / janvier 2021.



AGIR pour la
BIODIVERSITÉ
BOURGOGNE-FRANCHE-COMTÉ



Organisation territoriale



Les forces vives de la LPO BFC

3 000 ADHÉRENT·E·S
de 1 à 96 ans !



132 000 h de bénévolat
Soit 83,5 équivalent temps plein ou 1 855 000 € équivalent SMIC

51% des adhérent-e-s sont des femmes

51,7 ans, c'est l'âge moyen des adhérent-e-s

PLUS DE 7 VOLONTAIRES EN SERVICE CIVIQUE PAR AN !



PLUS DE 10 STAGIAIRES PAR AN !

50% des salarié-e-s sont des femmes

72% des salarié-e-s sont en CDI

35 ans, c'est l'âge moyen des salarié-e-s

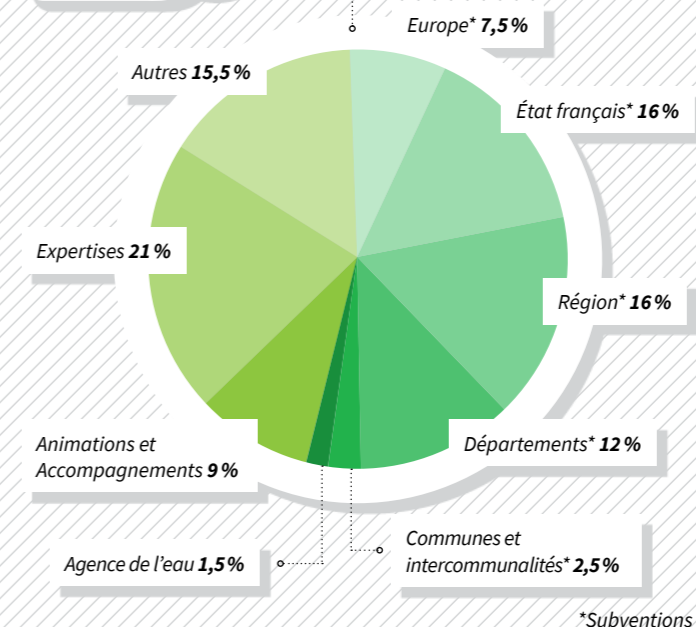
32 SALARIÉ·E·S

14 en Franche-Comté
10 en Côte-d'Or
5 dans l'Yonne
3 en Saône-et-Loire

Les ressources de la LPO BFC



1,6 M€ C'est le budget de la LPO BFC



La LPO BFC en chiffres



AGIR pour la
BIODIVERSITÉ
BOURGOGNE-FRANCHE-COMTÉ

Connaissance des espèces

FAUNE FRANCE

3 800 000 données collectées en BFC
plus de **3 500** contributeurs actifs*

BIODIVERSITÉ COMMUNALE

107 communes ont participé à un programme d'inventaire de la biodiversité locale

SUIVI DES OISEAUX NICHEURS**

+ 1 % chez les espèces généralistes
- 40,7 % chez les espèces agricoles
- 23,5 % chez les espèces forestières

SUIVI MIGRATION

3 stations de baguage et **2** spots de migration
1 700 000 oiseaux migrateurs dénombrés*
16 000 oiseaux bagués*

* En 2020

**Tendance des groupes d'espèces en fonction de l'habitat, en BFC entre 2002 et 2019

* en 2020

Préservation des espèces et des espaces naturels

ESPACES PROTÉGÉS

1 réserve ornithologique en propriété*
1 réserve naturelle nationale en gestion**
plus de **130** ha de milieux naturels gérés

REFUGES LPO

plus de **1 900** Refuges LPO
2 000 hectares d'espaces protégés

SAUVEGARDE DES ESPÈCES

1 130 busards sauvés depuis 2008
25 500 amphibiens préservés du trafic routier*

AGRICULTURE & BIODIVERSITÉ

près de **500** agriculteurs-rices sensibilisé-e-s aux enjeux de la biodiversité.

* La réserve ornithologique de Bas-Rebourseaux (89)
** La réserve naturelle nationale du Sabot de Frotey (70)

* en 2019

Sensibilisation et mobilisation citoyenne

ANIMATIONS GRAND PUBLIC

17 045 personnes sensibilisées*
552 activités grand public*
18 formations professionnelles*

ANIMATIONS SCOLAIRES

9 102 élèves sensibilisés*
317 animations scolaires*

MÉDIATION FAUNE SAUVAGE

1 600 SOS traités / an
plus de **90** espèces différentes concernées

RÉSEAUX SOCIAUX

plus de **13 000** abonné-e-s
près de **700** publications / an

*En 2019